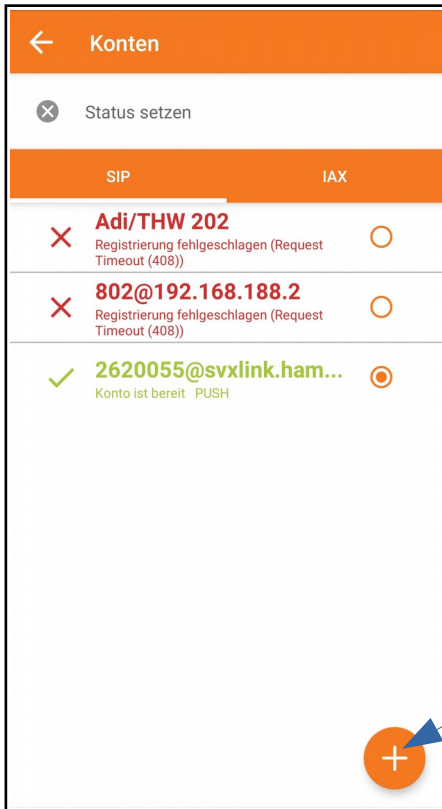


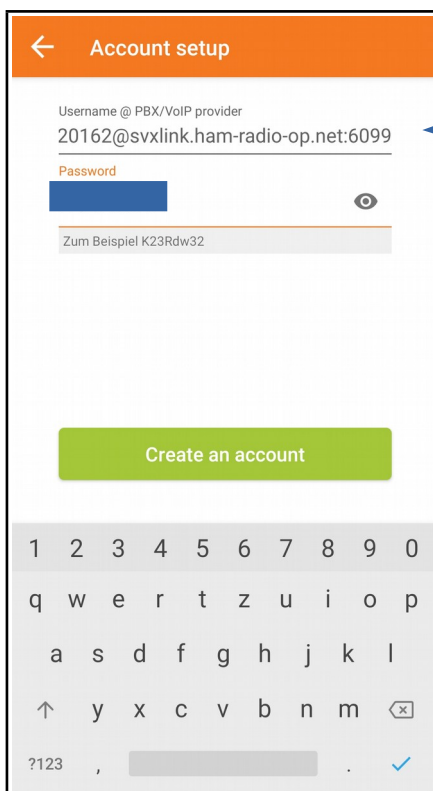
# Installationsanleitung für die **ZoiPer**-App für den SIP-Zugang zum kleinen Adi-Funknetz

## ZoiPer installieren

Einstellungen → Konten → Konto hinzufügen



Hier neues Konto hinzufügen



Zugangsdaten/SIP-Server in der From **Username@SIP-server:Port** eingeben. Wichtig ist der abweichende UDP-Port 6099!!

Beispiel: 2621234@svxlink.ham-radio-op.net:6099

← Account setup

Mein Anbieter/PBX erfordert einen Authentifizierungs-Benutzernamen oder Outbound-Proxy

Authentifizierungs-Benutzername

Outbound-Proxy

**Überspringen**

1 2 3 4 5 6 7 8 9 0

q w e r t z u i o p

a s d f g h j k l

↑ y x c v b n m ↵

?123 , . ←

Das nächste Fenster ohne Änderungen überspringen

← Account setup

Bitte wählen Sie zwischen den folgenden Konfigurationen

SIP TLS **Nicht gefunden**

SIP TCP **Nicht gefunden**

SIP UDP **Gefunden**

IAX UDP **Nicht gefunden**

**Beenden**

1 2 3 4 5 6 7 8 9 0

q w e r t z u i o p

a s d f g h j k l

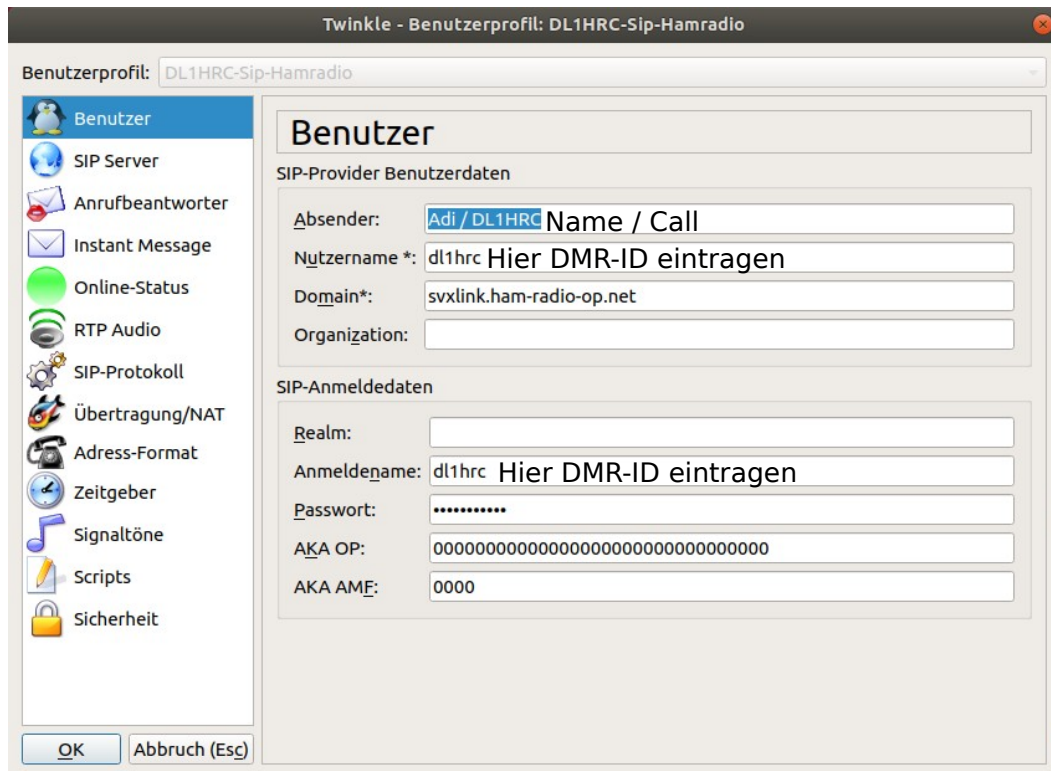
↑ y x c v b n m ↵

?123 , . ←

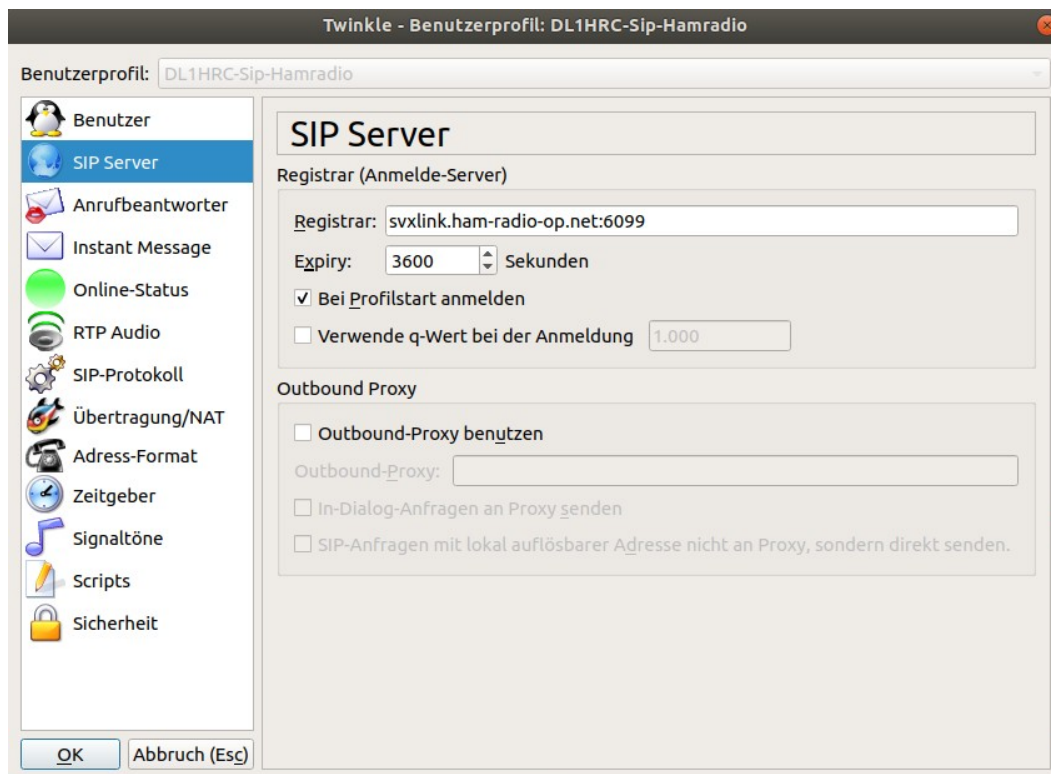
Etwas anderes geht nicht, auf Beenden klicken

Einrichtung von **Twinkle** auf einem PC/Laptop

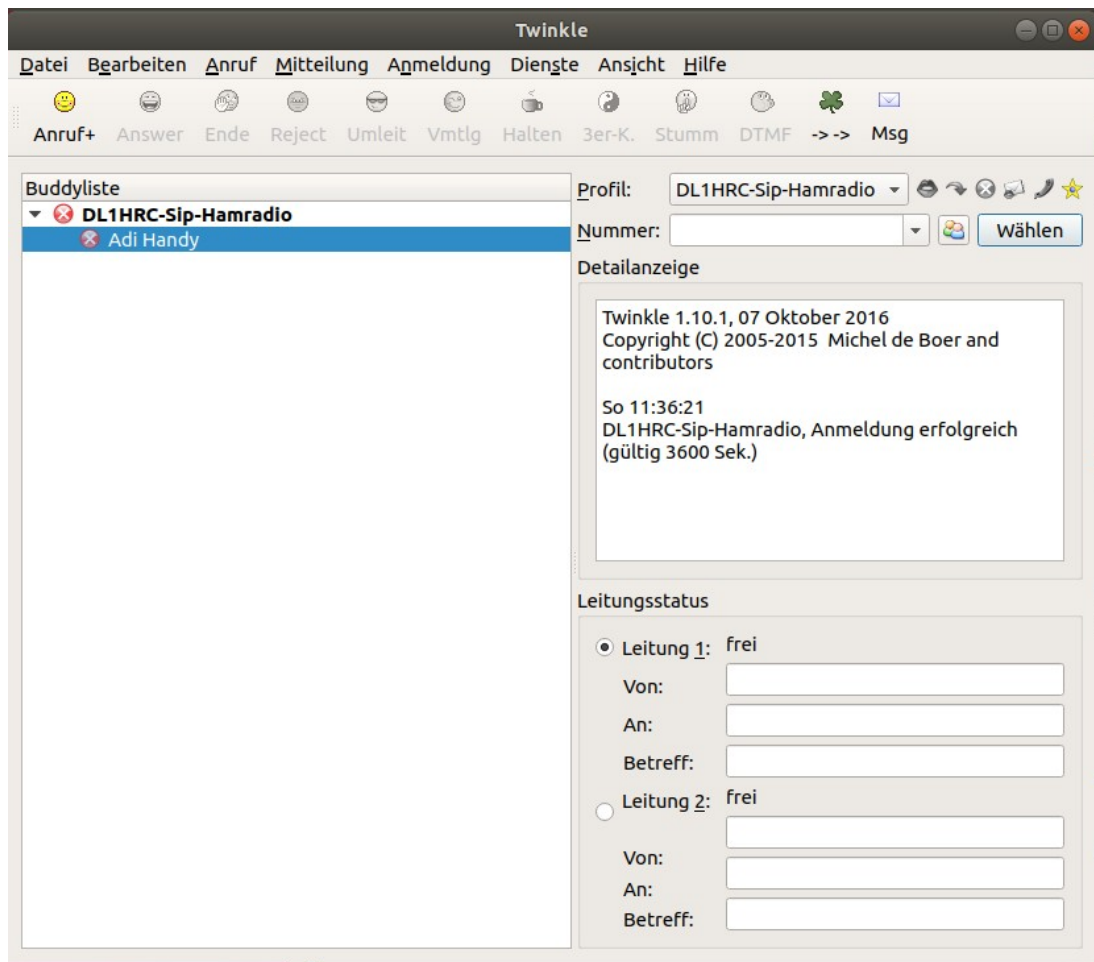
Zunächst muß ein neues Profil angelegt werden. Wählen Sie einen sprechenden Namen, wie z.B. „Amateurfunk-Verbund DL1HRC“



Hier die Einstellungen für das neue Profil, für das Call/Nutzername/Anmeldename bitte die eigene DMR-ID eintragen



Ansicht SIP-Server-Konfiguration, wichtig ist der veränderte Port (6099)



Erfolgreiche Anmeldung am SIP-Server